

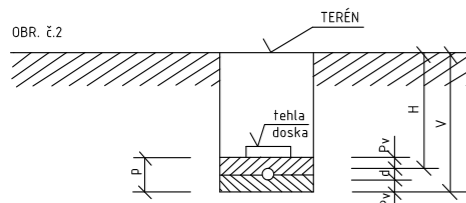
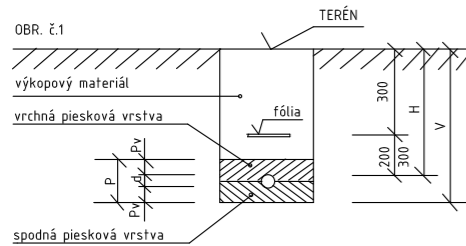
KLADENIE KÁBLOV DO ZEME

TAB. č.1 STN 34 10 50 zmena b

NAPATIE kV	HLBKA H /mm/		
	TERÉN	CHODNÍK	KRAJNICA VOZOVKY
1 - 10	700	350	1000
do 35	1000	1000	1000
110 23/ *	1300	1300	1300
oznamovanie a pomocné obvody	obvykle v rovnakej hĺbke ako kábel žilový		

23/ *

POZÁMKA: Pre kladenie káblov 110 kV v chodníku je nutné ich uložiť nie prejdnať s prevádzkovateľmi susediacich vedení, hlavne s príslušným plynárenským podnikom.



H - hĺbka uloženia
V - hĺbka výkopu ryhy = H+d+Pv
Pv - piesková vrstva, norm. 80mm, pre 110 kV 120mm
P - pieskové lôžko = d+2Pv
d - vonkajší priemer kábelu

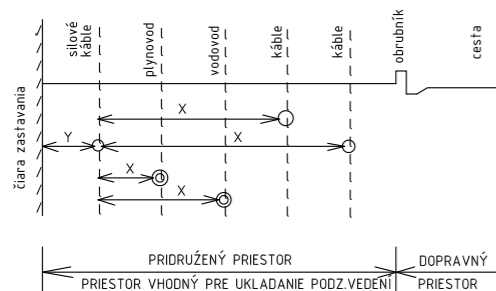
POZNÁMKA : Kde nie je možné hĺbky dosiahnuť, musí mať kábel mechanickú ochranu /rúry, tvárnice/.

VZDIALENOSŤ KÁBLOV V ZEMI VEDLA SEBA

TAB. č.2 STN 34 10 50

OZNAČENIE	ZOSKUPENIE KÁBLOV V ZEMI VEDLA SEBA, NAD SEBOU, POD SEBOU	NAJMEŠIA VZDIALENOSŤ SÚBEŽNÝCH KÁBLOV /mm/	
		VONKAJŠIA medzi povrchmi káblu	OSOÁ medzi stredmi káblu
1	oznamovanie a pomocné obvody silového rozvodu	50	-
2	oznamovací a silový do 1kV oznamovací a silový nad 1kV	150 250	- -
3	silový a silový, alebo silový a pom. obvody do 1kV do 5kV do 10kV 22 a 35kV	50 100 150 200	100 150 200 300

SCHÉMA VYHRADENÝCH PÁSIEM PODZEMNÝCH VEDENÍ



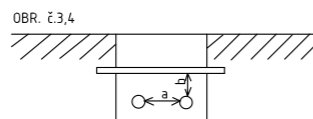
Y min. 600 mm, výnimočne sa vzdialenosť môže zmenšiť
do 300 mm u káblov do 10 kV.
X min. vzdialenosť podľa obrázku č.3 a tab.č.3

NAJMEŠIE DOVOLENÉ VODOROVNÉ VZDIALENOSTI
SÚBEŽNÝMI PODZEMNÝMI VEDENIAM

TAB. č.3 ROZMERY V mm, STN 73 60 25 z 1.11.1986

Druh vedenia "a"	Silové káble			oznamovanie káble	plyn		vodorovné potrubie	tepelné potrubie	káblovod	stoky	potrubná pošta	kolektor	koleje poulicnej drahy
	1 kV	10 kV	35 kV		NTL do 0.005 MPa	STL do 0.3 MPa							
silové káble	1 kV	50	150	200	300/100 *	400	600	400	300	100	500	500	1000
	10 kV	150	150	200	800/300 *	400	600	400	700	300	500	500	1000
	35 kV	200	200	200	800/300 *	400	600	400	1000	300	500	500	1000

POZNÁMKA : * nechránené/chránené



Pri križovaní cudzích vedení s komunikáciou sa el. kábel uloží do betónovej /azc/ chráničky. Jestvujúce križované káble /silové, slaboprúdové/ sa chránia betónovým žlabom.

NAJMEŠIE DOVOLENÉ ZVISLÉ VZDIALENOSTI MEDZI KRIŽUJÚCIMI SA
PODZEMNÝMI VEDENIAM

TAB.č.4, ROZMERY V mm, STN 73 60 05

Druh vedenia "b"	Silové káble			oznamovanie káble	plyn		vodorovné potrubie	tepelné potrubie	káblovod	stoky	potrubná pošta	kolektor	koleje poulicnej drahy
	1 kV	10 kV	35 kV		NTL do 0.005 MPa	STL do 0.3 MPa							
silové káble	1 kV	50	150	200	300/100 *	100	100	400/200*	300	300	300	300	1000
	10 kV	150	150	200	800/100 *	100	200	400/200*	500	300	300	300	1000
	35 kV	200	200	200	800/100 *	100	200	400/200*	500	300	500	300	1000

POZNÁMKA : * nechránené/chránené

ELEKTRIZAČNÝ ZÁKON č.251/2012

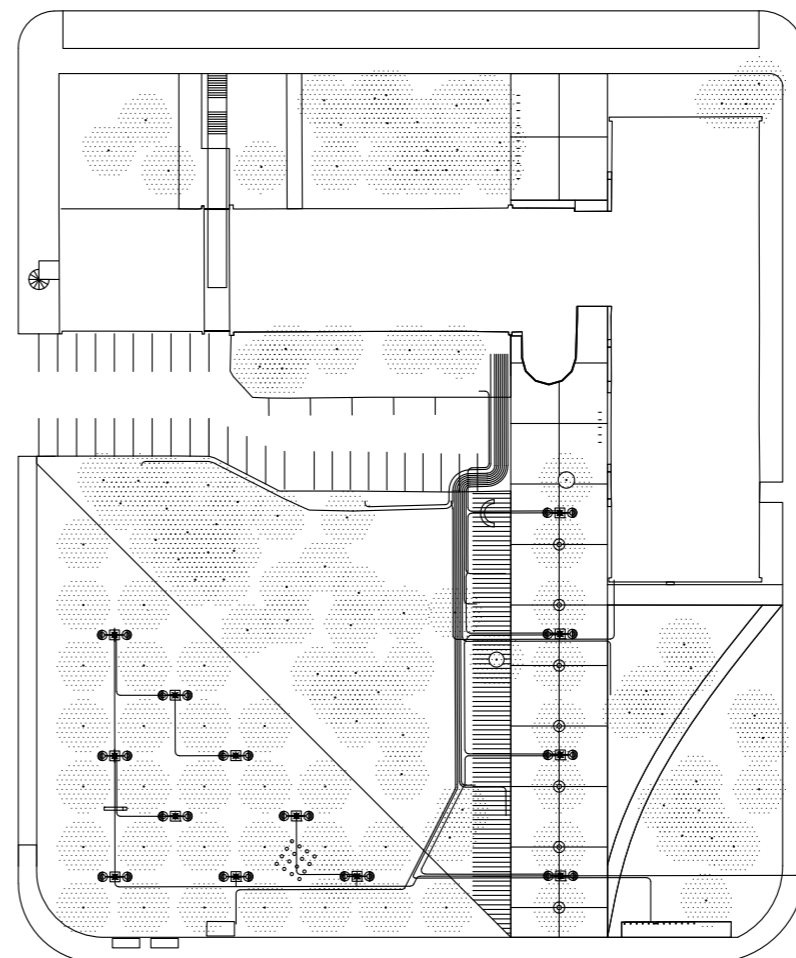
Ochranné pásmo - v rozsahu stanovenom prevádzkovými predpismi,sú v ňom zakázané, alebo obmedzené stavby, zariadenia, úpravy povrchu a porasty, ktoré by ohrozovali energetické diela a ich plynulosť a bezpečnú prevádzku. Ochranné pásmo je vymedzené zvislými rovinami po oboch stranách vedenia vo vodorovnej vzdialenosti udanej v tabulke.

VEDENIE, ZARIADENIE	OCHRANNÉ PÁSMO
VZDUŠNÉ NN	nemá
VZDUŠNÉ VN / 22 kv, 35 kV/	10 m
VZDUŠNÉ VVN OD 60 DO 110 kV VRÁTANE	15 m
VZDUŠNÉ VVN OD 110 DO 220 kV VRÁTANE	20 m
VZDUŠNÉ VVN OD 220 DO 380 kV VRÁTANE	25 m
KÁBLE VŠETKÝCH DRUHOV NAPATIA	1 m
TRAFOSTANICE	30 m

NAJMEŠIE POVOLENÉ KRYTIE OZNAM. KÁBLOV
V OBYTNOM ÚZEMÍ Miest A OBCÍ

KÁBEL	NAJMEŠIE DOVOLENÉ KRYTIE /m/		
	CHODNÍK	VOLNÝ TERÉN	VOZOVKA
MIESTNY	0,4	0,6	0,9
DIALKOVÝ	0,5	0,6	0,9

Pri dialniciach, cestách 1.tr., cestách rýchlostných komunikáciách, musí byť krytie 1,2 m.



okolie
■ riešený objekt
■ riešená časť

Všetky rozmery kontrolovať na stavbe!
Táto dokumentácia je duševným majetkom autorov a jej použitie podlieha autorskému zákonu

revízia:
č. zmena projektant dátum

názov stavby:
**REVITALIZÁCIA VEREJNÉHO
PRIESTORU KAZANSKÁ**

miesto stavby:
Bebravská 8850/34, 821 07 Bratislava

investor:
Hlavné mesto SR Bratislava
Primaciálne námestie 429/1, 814 99 Bratislava

autori projektu:
PLURAL s.r.o.
Klemensova 5
811 09 Bratislava
info@plural.sk
www.plural.sk
zerozero s.r.o.
Českoslov. armády 29
080 01 Prešov
studio@zerozero.sk
www.zerozero.sk

generálny projektant:
PLURAL s.r.o.
Klemensova 5
811 09 Bratislava
HIP:
mejk
mejk s.r.o.
Tabakova 4
811 07 Bratislava

spracovateľ prof. časti:
PANCO, spol. s r.o.
Triblavinská 19
900 25 Chorvátsky Grob
zodpovedný projektant:
Tomáš Pancák

vyracovali:
Ing.arch. Martin Jančok
Ing.arch. Maroš Kostelanský

stupeň projektu:
DSP
časť projektu:
NN prípojka, NN rozvody, OEZ

názov výkresu:
ULOŽENIA, VÝKOPY A KRIŽOVANIA V ZEMI

objekt: SO.06
formát: 2xA4
mierka:
revízia: R00
dátum: 02/2022
č. výkresu: SO 06 - 04

pečiatka a podpis:

±0,000 = 137,660 m n.m.

0 0,5 1 2 3 4 5m